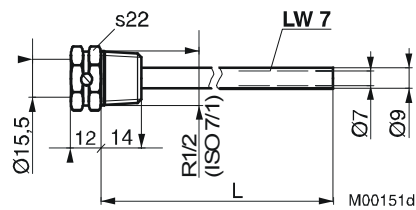


## Гильзы

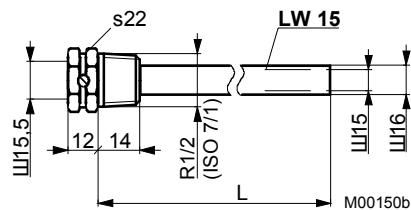
Для защиты картриджей с измерительными элементами и погружных стержней для датчиков температуры, регуляторов и термостатов; для установки в трубах или контейнерах. См. спецификации к аксессуарам для каждой отдельной гильзы. Гильзы испытываются при давлении, превышающем номинальное в 1,5 раза (PN).

Гильза	Длина мм	Материал	Резьба	PN bar	T <sub>макс</sub> °C
<b>LW 7 гильзы, внутренний Ø 7 мм, наружный Ø 9 мм</b>					
<b>0364439 060</b>	60	Латунь	R ½	16	200
<b>0364439 100</b>	100	Латунь	R ½	16	200
<b>0364439 120</b>	120	Латунь	R ½	16	200
<b>0364439 150</b>	150	Латунь	R ½	16	200
<b>0364439 225</b>	225	Латунь	R ½	16	200
<b>0364439 300</b>	300	Латунь	R ½	16	200
<b>364345 120</b>	120	Латунь	G½ A	16	200
<b>364345 225</b>	225	Латунь	G½ A	16	200
<b>364345 300</b>	300	Латунь	G½ A	16	200
<b>364345 450</b>	450	Латунь	G½ A	16	200
<b>226811 060</b>	60	Нержав. сталь	G½ A	25	325
<b>226811 120</b>	120	Нержав. сталь	G½ A	25	325
<b>226811 225</b>	225	Нержав. сталь	G½ A	25	325
<b>226811 300</b>	300	Нержав. сталь	G½ A	25	325
<b>226811 450</b>	450	Нержав. сталь	G½ A	25	325
<b>226811 600</b>	600	Нержав. сталь	G½ A	25	325
<b>LW 15 гильзы, внутренний Ø15 мм, наружный Ø16 мм Protective tubes (pockets), LW 15, internal Ø 15 mm, external Ø 16 mm; Включают сжатую пружину 1)</b>					
<b>364244 120</b>	120	Латунь	R ½	16	200
<b>364346 120</b>	120	Латунь	G½ A	16	200
<b>364346 225</b>	225	Латунь	G½ A	16	200
<b>364346 300</b>	300	Латунь	G½ A	16	200
<b>364346 450</b>	450	Латунь	G½ A	16	200
<b>364258 120</b>	120	Нержав. сталь	G½ A	25	325
<b>364258 225</b>	225	Нержав. сталь	G½ A	25	325
<b>364258 450</b>	450	Нержав. сталь	G½ A	25	325
<b>364258 600</b>	600	Нержав. сталь	G½ A	25	325
<b>Материал:</b>		<b>Резьба:</b>			
Латунь Cu Zn 37	W- Nr. 2.0321 (DIN 17660)	R ½	ISO 7/1 резьбовое запечатывание		
Нержав. сталь	W- Nr. 1.4435 (DIN 17440)	G½ A	ISO 228/1 плоское запечатывание 2)		
<b>Аксессуары</b>					
<b>311835 000*</b>	Крепежное устройство для кабельного датчика EGT 35 и EGT 45				
<b>312520 000*</b>	Универсальное крепежное устройство для кабельных датчик и термостатов с капилляр. трубкой				
<b>364140 000*</b>	Втулка для снятия напряжения				
<b>364144 . . .</b>	Сжатая пружина для датчиков в гильзах LW 15 с L=120; 225; 300; 450				
<b>364267 . . .</b>	Сжатая пружина для датчиков в гильзах LW 9 - 14 с L=120;150; 225; 300; 450				
<b>364263 000*</b>	Контрфланец, G½, из стали (материал № 1.0110 DIN 17100); медный плоский уплотнитель				
<b>364264 000*</b>	Контрфланец, G½, из нержавеющей стали (материал № 1.4435, DIN 17440); плоский уплотнитель из меди и тефлона (для агрессивных сред)				
*) Чертеж дан под тем же номером.					
1) Для 2 или 3 датчиков Ø 6.5 мм; например комбинации термостата и гильз датчиков.					
2) Для сварки втулки с плоским уплотнителем (аксессуары)					

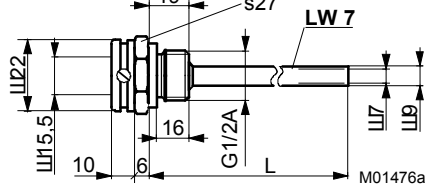
**Размерный чертеж**  
364439/...



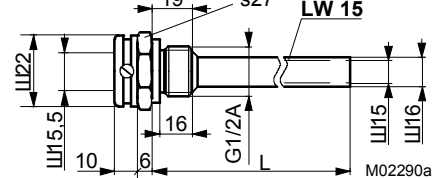
364244/...



226811/...  
364345/...

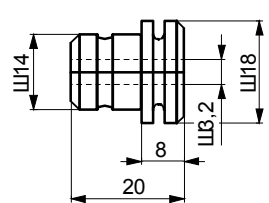


364258/...  
364346/...

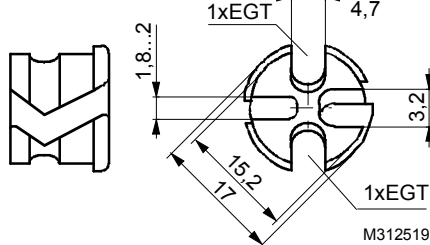


**Аксессуары**

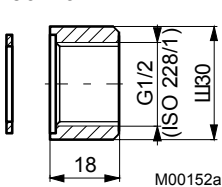
311835



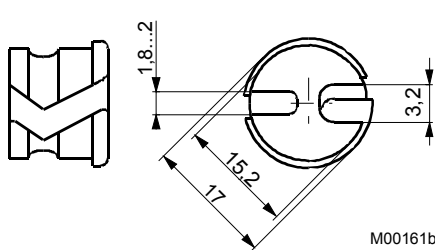
312520



364263  
364264



364140



**Технические примечания**

Допустимые скорости потока для гильз, находящихся в поперечном потоке воды.

Поток вызывает вибрацию защитных трубок. Даже если предписанные скорости потока растут очень медленно (напр. около 0.2 м/сек), вибрационные характеристики гильзы могут измениться очень сильно, заметно снижая срок их службы за счет усталости материала.

