

MH32R, MH42R: Муфтовые смесительные клапаны, номинальное давление 6 бар

Для непрерывного регулирования водонагревающих устройств.

Шток - с двойным кольцевидным сальником. Ручная настройка с помощью кнопки. Допустимые позиции установки: приводом вверх от вертикального до горизонтального положения.

Тип	Номинальный диаметр, DN	k_{VS} -величина [м ³ /час]	Макс. скорость утечки, % от k_{VS}	Вес [кг]
3-ходовой клапан; Корпус, башмак клапана и шток - латунные				
MH32R 15 F200	15	2.5	1.5	0.7
MH32R 20 F210	20	4	1.5	0.7
3-ходовой клапан; Корпус – из серого чугуна, цинковая крышка, шток и башмак - латунные ¹⁾				
MH32R 20 F200	20	8	1.0	1.3
MH32R 25 F200	25	12	1.0	1.4
MH32R 32 F200	32	18	1.0	2.2
MH32R 40 F200	40	28	1.0	2.8
MH32R 50 F200	50	44	1.0	4.1
4-ходовой клапан; Корпус, башмак клапана и шток - латунные				
MH42R 15 F200	15	2.5	1.5	0.9
MH42R 20 F210	20	4	1.5	0.9
4-ходовой клапан; Корпус – из серого чугуна, цинковая крышка, шток и башмак - латунные				
MH42R 20 F200	20	8	1.5	1.6
MH42R 25 F200	25	12	1.5	1.9
MH42R 32 F200	32	18	1.5	2.4
MH42R 40 F200	40	28	1.5	3,3
Номинальное давление	PN 6	Допуст. рабочая температура	2...110 °C	
Макс. допустимое рабочее давление	6 бар	Чертежи	5M108, 109	
Управляющая характеристика	линейная	Инструкции по монтажу		
Угол поворота	90°	на привод AR30	MV 505472	
		на привод ASM124	MV 505477	
		на привод ASM104/114	MV 505840	

Аксессуары

361775 000	Монтажный комплект для привода AR30
361977 001	Монтажный комплект для привода ASM 124
361977 002	Монтажный комплект для привода ASM 104, 114

Сочетание с мотором-приводом AR30 и электроприводом ASM

Привод	Вход. сигнал Время хода	AR30 W23	AR30 W23S	ASM104 ²⁾	ASM 114 ²⁾	ASM124	ASM124S
		3-позиц. 120 сек	0...10 V 120 сек	3- позиц. 120 с	3- позиц. 120 с	3- позиц. 60/120 сек	0...10 V 160/20 сек
3-ходовой клапан	Δp ³⁾						
MH32R 15 F200	2.0						
MH32R 20 F210	2.0						
MH32R 20 F200	1.0						
MH32R 25 F200	1.0						
MH32R 32 F200	1.0						
MH32R 40 F200	1.0						
MH32R 50 F200	0.5			—			
Четырех-ходовой клапан							
MH42R 15 F200	2.0						
MH42R 20 F210	2.0						
MH42R 20 F200	1.0						
MH42R 25 F200	1.0						
MH42R 32 F200	1.0						
MH42R 40 F200	1.0						

- 1) MH32R 50: шток сделан из латуни
- 2) Может также быть установлен на ASM 104S и ASM 114S (0...10V)
- 3) Допустимый перепад давления в барах

Полное описание типа:	Клапан и привод с соответствующей F--модификацией
Клапан:	F--модификация, техн. данные и аксессуары, см. таблицу типов выше
Привод:	F--модификация, техн. данные и аксессуары, см. Раздел 51 каталога
Пример:	MH32R 40 F200/AR30 W23S F020/361775 000



T04239

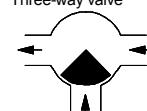


Y07546



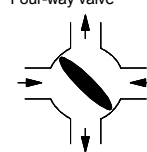
Y07547

Three-way valve

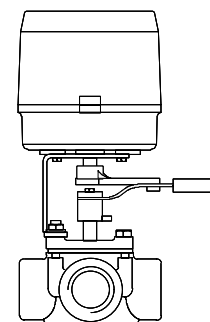


B01373

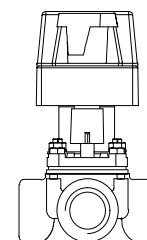
Four-way valve



B01374



B01406a

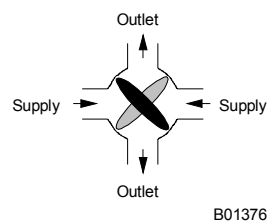
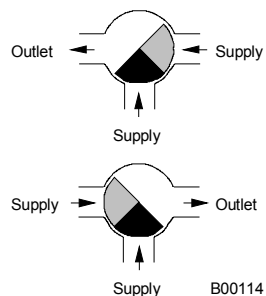


B07108

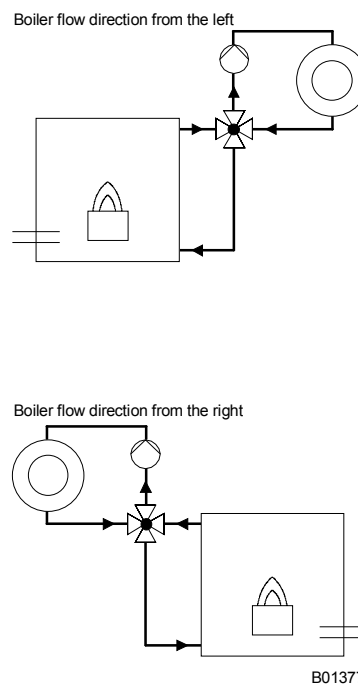
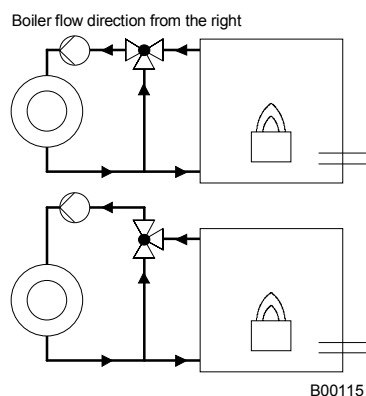
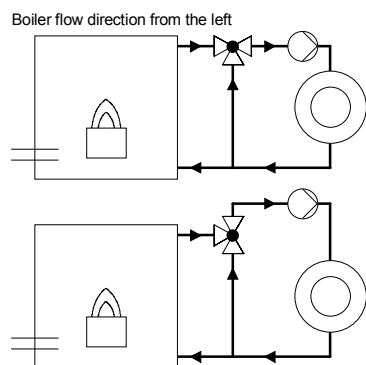
Принцип работы

Шток, поворачиваясь, будет постепенно открывать проход для теплой воды и в равной степени закрывать проход для холодной воды (обратный поток от нагревателя). Это повышает температуру смешанной воды (потока для нагревателя) при почти постоянной скорости потока.

Когда проход для теплой воды закрывается, открывается обходной путь возврата к бойлеру в 4-ходовой модификации, чтобы добиться нужной температуры воды в циркулирующем потоке. Для автоматической работы можно использовать реверсивный привод с углом поворота 90°. После разъединения сцепления башмак клапана может быть отрегулирован вручную.

**Дополнительные технические данные**

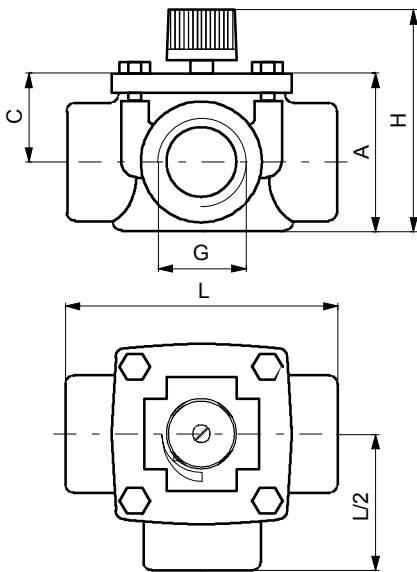
Серый корпус из чугуна (GG20), темносерый (RAL 7021) для DN20...50 F200; для DN 15 F200 и DN 20 F210 неокрашенный корпус сделан из латуни MS 60 Pbh. Отверстия с резьбой для прикрепления кронштейна и мотопривода. Стальной рычаг с пластиковой ручкой для ручной настройки. Шкала нанесена с обеих сторон для следующих вариантов установки: направление потока от бойлера слева, направление потока от бойлера справа.



Чертежи 5M108

MH32 R

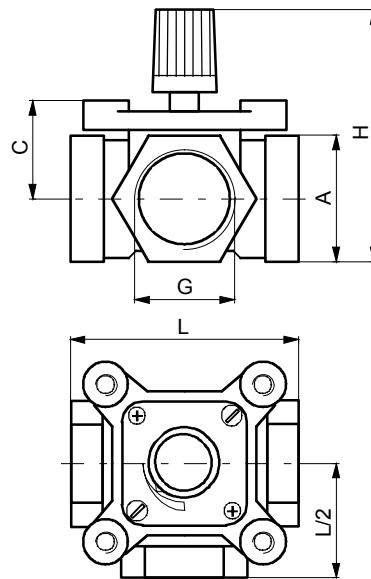
DN20..50



DN	G	L	A	H	C
20	Rp 3/4	105	66	106	37
25	Rp 1	108	66	106	37
32	Rp 1 1/4	115	70	110	37
40	Rp 1 1/2	120	74	114	39
50	Rp 2	156	93	133	40

M360971c

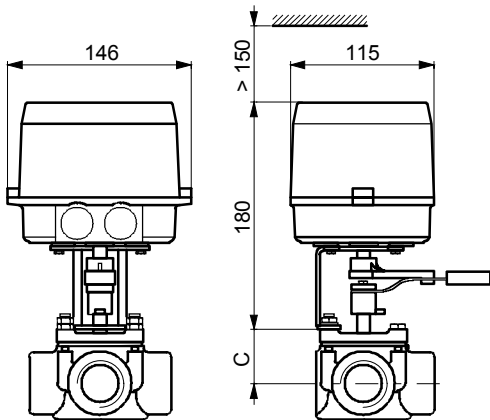
DN15, DN20 (F210)



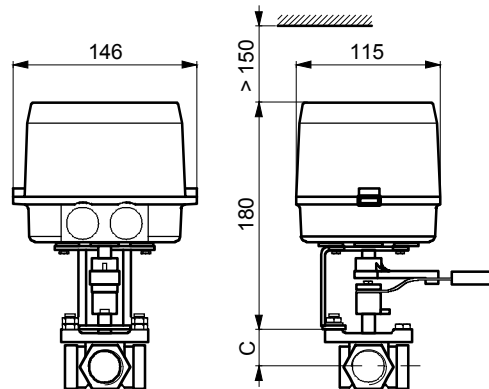
DN	G	L	A	H	C
15	Rp 1/2	72	50,5	81	33
20	Rp 3/4	72	50,5	81	33

M360970a

Трехходовой клапан MH32R с приводом AR30

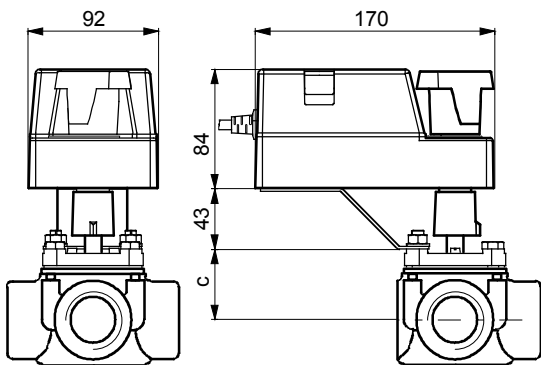


B01380a

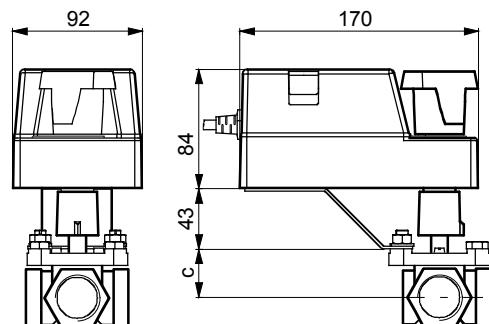


B01381a

Трехходовой клапан MH32R с приводом ASM



B07109

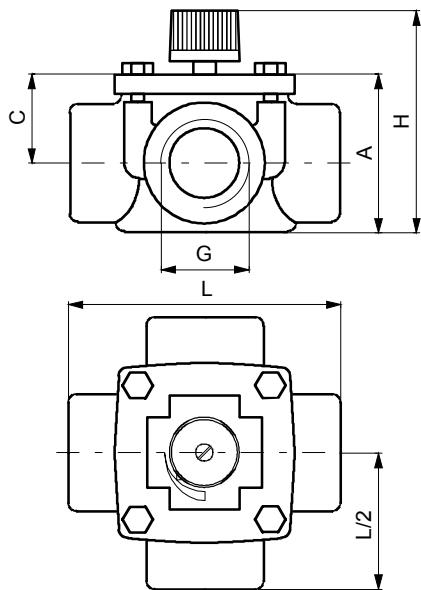


B07110

Чертежи 5M109

MH42 R

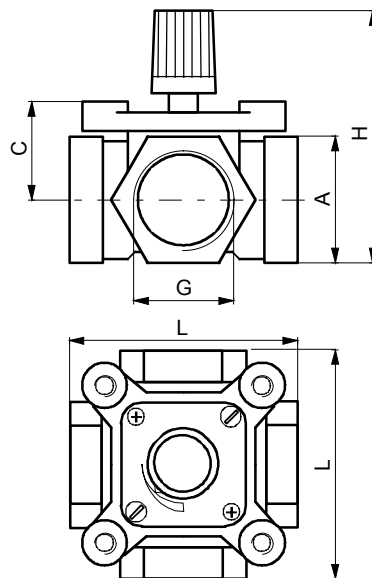
DN 20..40



DN	G	L	A	H	C
20	Rp 3/4	105	66	106	37
25	Rp 1	108	66	106	37
32	Rp 1 1/4	115	70	110	37
40	Rp 1 1/2	120	74	114	39

M360866b

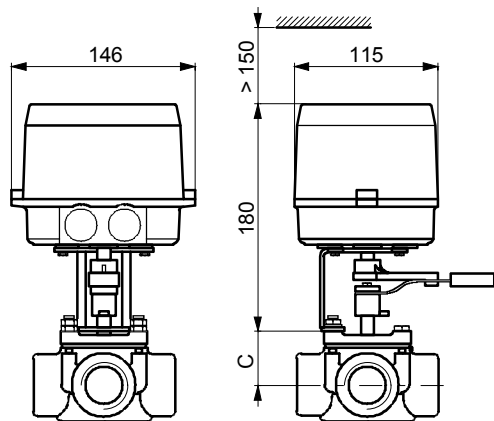
DN15, DN20 (F210)



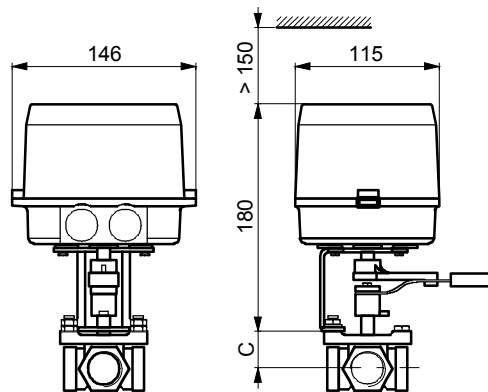
DN	G	L	A	H	C
15	Rp 1/2	72	50,5	81	33
20	Rp 3/4	72	50,5	81	33

M360973a

Четырех-ходовой клапан MH42R с приводом AR30

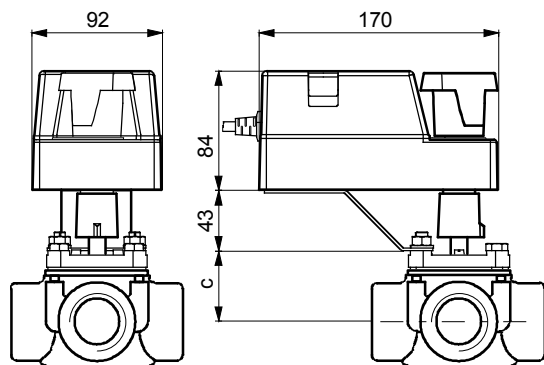


B01382a

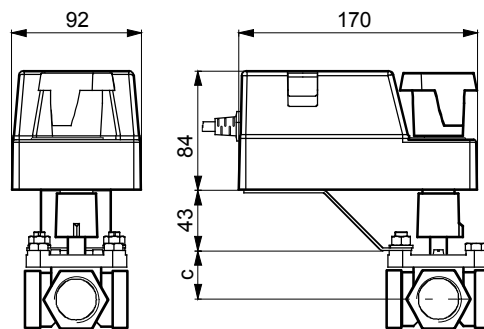


B01383a

Четырех-ходовой клапан MH42R с приводом ASM



B07118



B07119

Отпечатано в Швейцарии
 Права на изменения сохраняются
 N.B.: Запятая в числах
 обозначает десятичную точку
 Fr. Sauter AG, CH-4016 Базель
 7 154025 003 K9