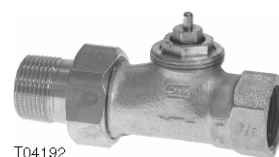


VXL: Малогабаритный проходной клапан

Работает с тепловым АХТ 116 или моторизованным АХМ приводами для регулирования обогревающих устройств, приборов рециркуляции воздуха или вентиляторов.

Корпус клапана - из пушечного металла, соединительная трубка с резьбой; шток - из нержавеющей стали с кольцевидной мягкой прокладкой; сальник с двойной кольцевидной прокладкой; длина - согл. DIN 3841 T1.



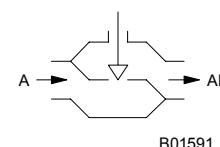
T04192



T04196



Y07544

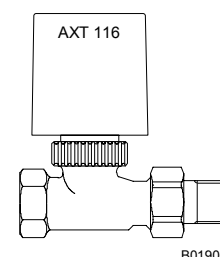


B01591

Тип	Номинальный диаметр DN	k_{VS} -величина [м³/час]	Δp_{max} ¹⁾ [бар]	Никелированный корпус	Вес [кг]
С постоянным значением k_{VS}					
VXL 025 F200 ²⁾	25	5.5	1.0	нет	0.96
Со переменным значением k_{VS}					
VXL 010 F260	10	0.03...0.51	2	есть	0.29
VXL 010 F250	10	0.25...1.7	1	есть	0.29
VXL 015 F260	15	0.03...0.51	2	есть	0.31
VXL 015 F250	15	0.25...1.85	1	есть	0.31
VXL 020 F260	20	0.03...0.51	2	есть	0.43
VXL 020 F250	20	0.25...1.95	1	есть	0.43
Проходные клапаны без давления					
VXL 025 F201 ²⁾	25	5.5	4	нет	1.0
VXL 032 F201 ²⁾	32	10.0	3.5	нет	1.5
Угловой клапан					
VXL 010 F510	10	0.36	2.2	есть	0.23
VXL 010 F500	10	0.8	2.2	есть	0.23
VXL 015 F520	15	0.8	2.2	есть	0.28
VXL 015 F510	15	2.2	4	есть	0.28
VXL 015 F500 ²⁾	15	5.0	0.9	нет	0.45
VXL 020 F500 ²⁾	20	7.0	0.8	нет	0.58
Номинальное давление	PN 16	Допуст. рабочая температура		2...130 °C	
Тип конструкции	DIN 3841-D	Чертеж		5M111, 5M112	
Макс. рабочее давление	16 бар при 130 °C	Инструкции по монтажу		MV 505261	
Характеристика	линейная	на привод АХТ 111		MV 505511	
Скорость утечки	0.0001 % от k_{VS}	с доп. контактами		MV 505822	
Ход штока клапана	2.5 мм	на привод АХМ 117/117S		MV 505456	
		на привод АХМ 117 F200		MV 505816	

1) Допуст. перепад давления на клапане в барах, при котором привод может его надежно закрыть.

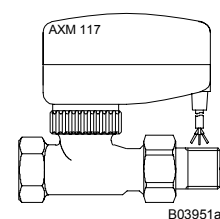
2) Не подходит для установки на AXS 111S



B01905

Аксессуары

378038 001 k_{VS} регулирующий ключ для VXL...F260



B03951a

Принцип работы

Клапан закрывается (проход А--АВ) за счет выдвигания штока, возвращаемый в исходное положение давлением пружины. Тепловой привод АХТ 116 устанавливает клапан в положение ОТКРЫТО или ЗАКРЫТО. Привод АХМ 117 устанавливает клапан в любое положение. Привод АХМ 117S (с позиционером) устанавливает клапан в постоянное положение с помощью управляющего напряжения 0...10 В—. Если оно растет, F202 открывается и F302 закрывается.

Примечания по проектированию и монтажу

Конечный исполнительный механизм может быть установлен в любом положении, кроме как лицевой стороной вниз. Попадание влаги внутрь привода недопустимо. Чтобы предотвратить кавитационный шум, в помещениях, где нужна тишина, перепад давления на клапане не должен превышать 0.5 бар.

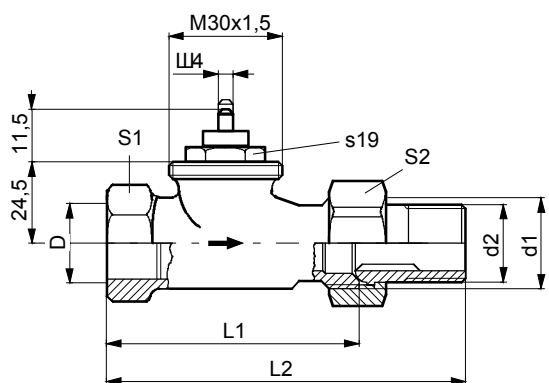
Установки в переменной kvs m³/h

Scale	0.5	1	2	3	4	5	6	7	8
VXL . . . F 260	0.03	0.06	0.12	0.18	0.25	0.32	0.38	0.44	0.51
VXL010 F250	–	0.25	0.5	0.75	1.0	1.7	1.7	1.7	1.7
VXL015 F250	–	0.25	0.5	0.75	1.0	1.85	1.85	1.85	1.85
VXL020 F250	–	0.25	0.5	0.75	1.0	1.95	1.95	1.95	1.95

Дополнительная информация

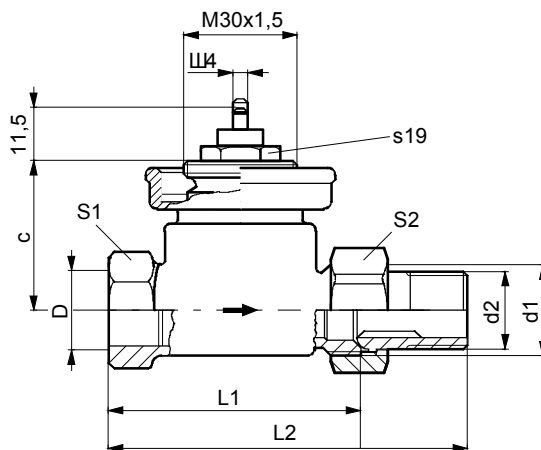
Вход клапана - с внутренней резьбой с уплотнителем; выход - с наружной резьбой для подсоединения следующих (входят в поставку) деталей: никелированной колпачковой гайки и соединительного ниппеля с наружной резьбой для DN 10...25 и конической прокладкой; плоское уплотнение с EPDM прокладкой для DN 32.

Чертежи 5M112



Type	F-Nr.	DN	D	d1	d2	L1	L2	S1	S2
VXL 010	F200...F260	10	Rp 3/8	G 5/8	R 3/8	59	85	22	27
VXL 015	F210...F260	15	Rp 1/2	G 3/4	R 1/2	66	95	27	30
VXL 020	F210...F260	20	Rp 3/4	G 1	R 3/4	74	106	30	32

M01890d

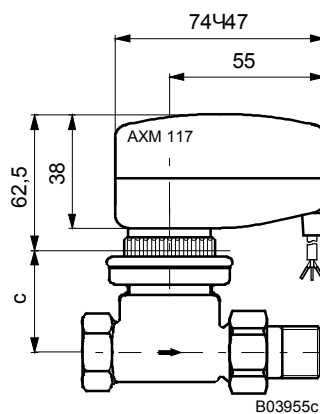
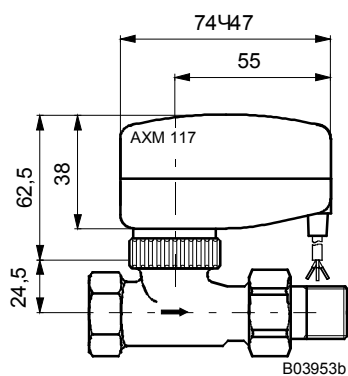
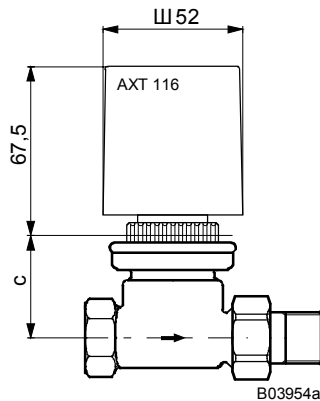
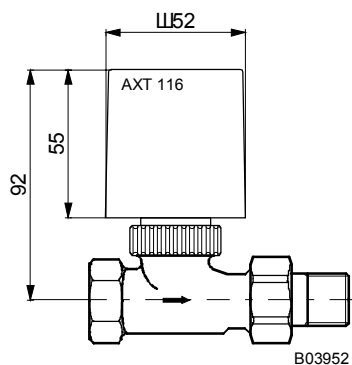


Type	DN	D	d1	d2	L1	L2	S1	S2	c
VXL 015 F200	15	Rp 1/2	G 3/4	R 1/2	67,5	96	27	30	39,5
VXL 020 F200	20	Rp 3/4	G 1	R 3/4	74	106	30	32	39,5
VXL 025 F200	25	Rp 1	G1 1/4	R 1	90	122	43	47	40

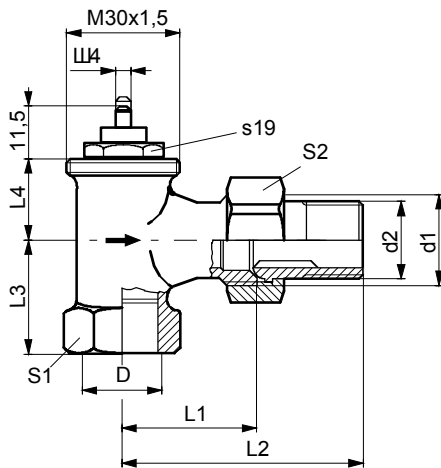
VXL 025 F201	25	Rp 1	G1 1/4	R 1	90	122	43	47	42,5
VXL 032 F201	32	Rp1 1/4	G1 1/2	R1 1/4	110	146	50	52	61,5

M01891c

Клапан с теплоприводом AXT и электроприводом AXM.

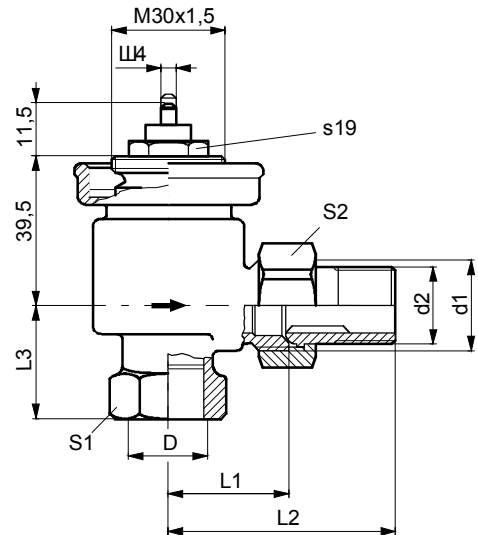


Чертежи 5M113



Type	F-Nr.	DN	D	d1	d2	L1	L2	L3	L4	S1	S2
VXL 010	F500...F520	10	Rp 3/8	G 5/8	R 3/8	26	52	20	22	22	27
VXL 015	F510...F530	15	Rp 1/2	G 3/4	R 1/2	29	58	20	27	27	30
VXL 020	F510	20	Rp 3/4	G 1	R 3/4	34	66	19	30	30	32

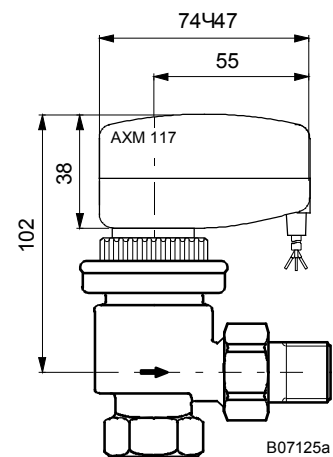
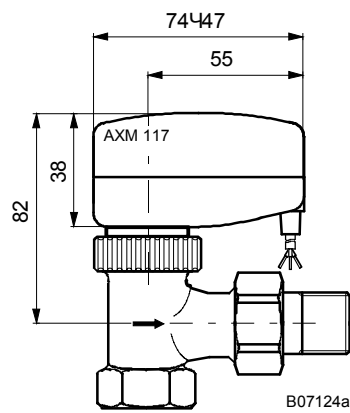
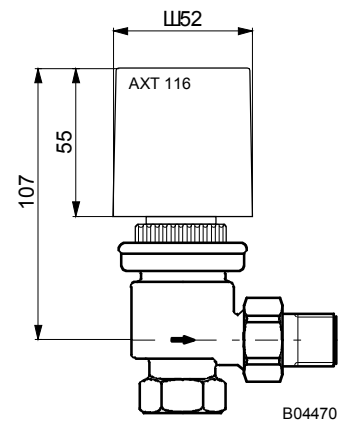
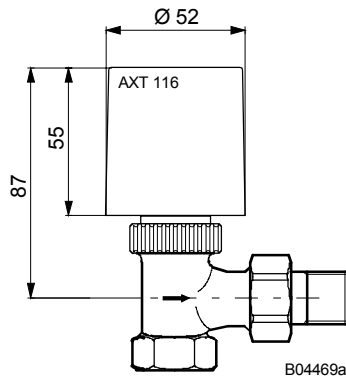
M04467b



Type	DN	D	d1	d2	L1	L2	L3	S1	S2
VXL 015 F500	15	Rp 1/2	G 3/4	R 1/2	32	60	30	27	30
VXL 020 F500	20	Rp 3/4	G 1	R 3/4	36	67	34	30	32

M04468a

Клапан с теплоприводом AXT и электроприводом AXM.



Отпечатано в Швейцарии
 Права на изменения сохраняются
 N.B.: Запятая в числах
 обозначает десятичную точку
 Fr. Sauter AG, CH-4016 Базель
 7 155006 003 M5